

TRICHI- QUINOSIS

Evite riesgos,
produzca
alimentos
seguros.

senasa

Es una enfermedad que se transmite a las personas al consumir carne insuficientemente cocida o productos sin cocción, elaborados con carne de cerdo o de animales silvestres como jabalí y puma, que contienen larvas del parásito *Trichinella spp.*

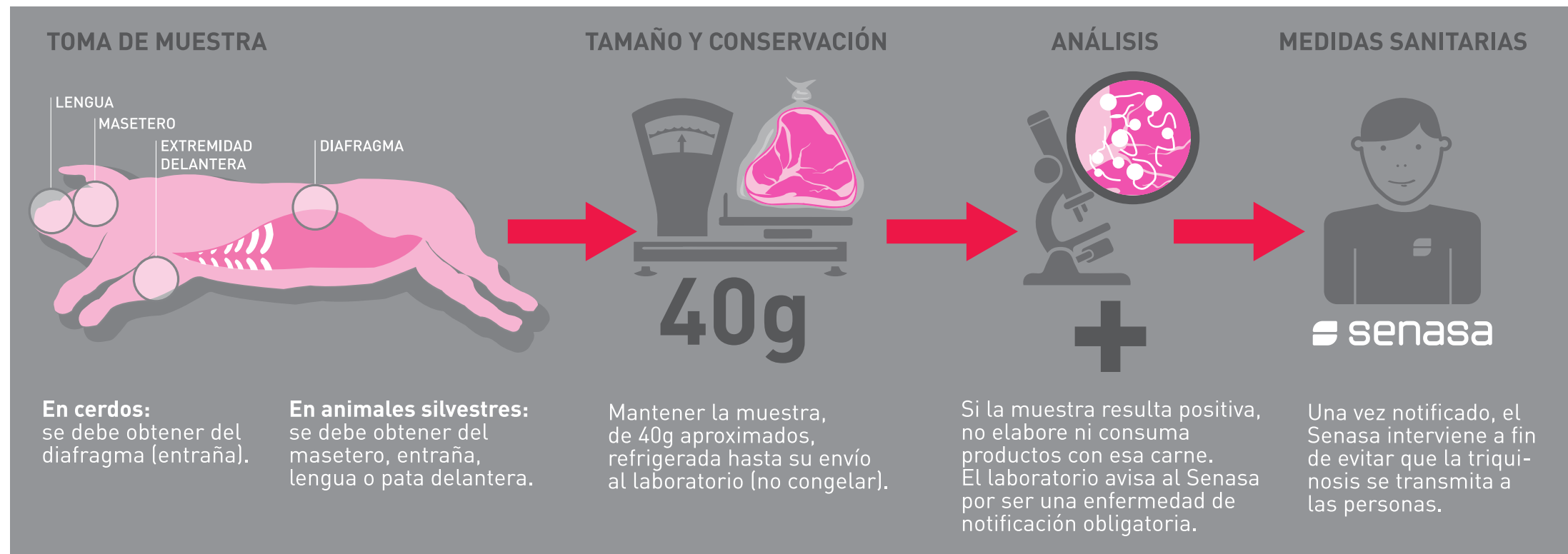
PAUTAS PARA PRODUCTORES

Si usted cría cerdos, debe cumplir con determinados recaudos:

- mantenga su establecimiento en condiciones higiénico-sanitarias apropiadas;
- alimente adecuadamente a los cerdos, evite que ingieran desperdicios y tomen contacto con la basura;
- combata la presencia de roedores;
- realice la prueba de digestión artificial y no elabore ni consuma productos hasta confirmar que el diagnóstico resultó negativo a triquinosis;
- consulte en la oficina del Senasa, en el municipio o a su veterinario sobre los laboratorios donde puede enviar las muestras para determinar la presencia de larvas de *Trichinella spp.*

LA TÉCNICA DE DIGESTIÓN ARTIFICIAL

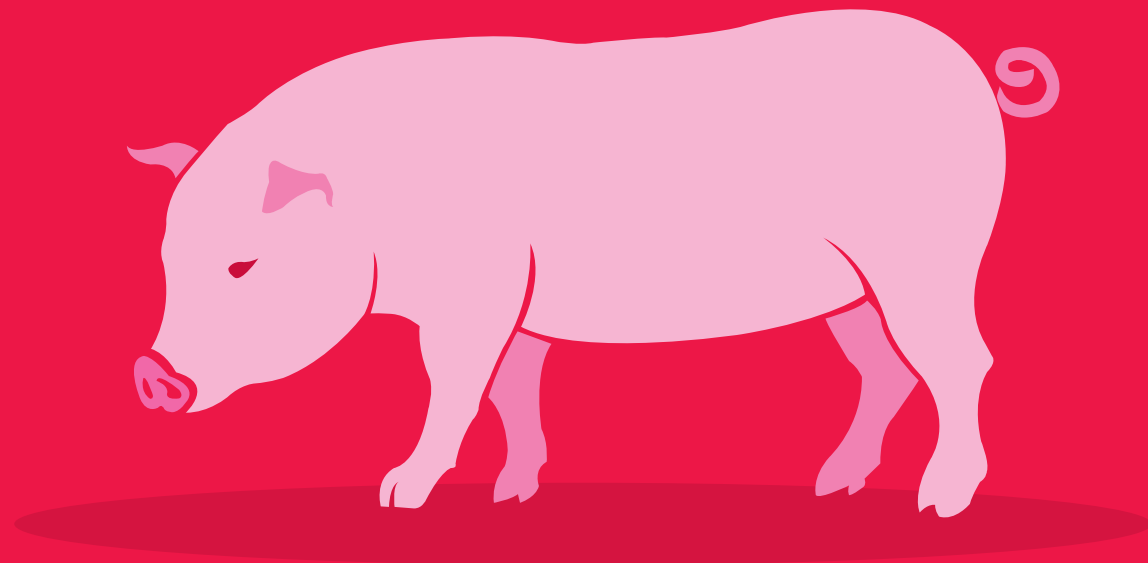
Es el método reconocido y eficaz para detectar larvas de parásitos del género *Trichinella spp.* Es necesario someter una muestra del animal antes de elaborar productos seguros con carne de origen porcino o de animales silvestres.



Evite poner en riesgo la salud pública y perjudicar su actividad productiva.

Los cerdos parasitados no presentan signos clínicos.

La salazón y el ahumado no matan al parásito. Por eso, estos productos deben elaborarse siempre con carne que resulte negativa a la prueba diagnóstica.



No perjudique su producción ni comprometa la salud de los consumidores. Evite riesgos, produzca alimentos seguros.

 senasa



Ministerio de Agroindustria
Presidencia de la Nación